

## 美崎会グループのご紹介



### 国分中央病院

〒899-4332 鹿児島県霧島市  
国分中央1丁目25番70号

TEL.0995-45-3085



### サービス付き高齢者向け住宅 メディカーサ国分中央

〒899-4332 鹿児島県霧島市  
国分中央1丁目25番51号

TEL.0995-73-7111



### 地域密着型特別養護老人ホーム ソウエルこくぶちゅうおう

〒899-4332 鹿児島県霧島市  
国分中央3丁目12番29号

TEL.0995-73-8300

美崎会グループのWebサイトは下記よりご覧ください

<http://www.misakikai.or.jp/>



### ■外来診療科目

- 内科 ●呼吸器内科 ●循環器内科 ●消化器内科
- 外科 ●皮膚科
- リハビリテーション科

診療時間のご案内	外来診察日	月曜日～土曜日	
	診療時間	月～金曜日	午前9:00～午後12:30 (受付は12:00まで)
		土曜日	午前9:00～午後12:30 (受付は12:00まで)

### 診療科目別の診察時間

令和4年  
4月現在

診療科目	月	火	水	木	金	土	診察時間	
							午前 9:00～ 12:30	午後 14:00～ 17:30
内科	内 科	○	○	○	○	○	○	○
	呼吸器内科	○	○		○	○		
	循環器内科	○	○	○	○	○	○	○
外科	外 科					○	○	
	皮 膚 科		○					
内科							担当医	
	外 科							
外科	外 科					○		
	皮 膚 科		○					

下記の専門外来の診察曜日に関してはまずにご相談ください。

■糖質制限外来



# MISAKI

Kokubu Chuo Hospital NEWS

## vol.12

霧島市民に必要とされる施設  
美崎会 活動情報誌



P.2 はやし内科クリニック  
林先生インタビュー  
[高齢者在宅救急について]

P.4 介護医療院  
始めました!

P.5 おから粉  
について



P.7 2022年度  
フレッシュマン紹介

P.6 作業療法  
とは?



FREE ご自由にお取りください





はやし内科クリニック  
院長 林 大輔先生

# はやし内科 クリニック

院長 林 大輔先生

## インタビュー



地域医療・介護連携室  
中附 浩樹

**【中附】** 本日はお忙しい中お時間をいただきありがとうございます。林先生より当院へ患者様をご紹介頂いておりますが、当院の印象も含めた今後のレベルアップのため、ご指摘やご助言などございましたら、宜しくお願ひ致します。

**【林先生】** どうしても診断がつかない患者様に対し、家での療養は不安が残る場合が多いと思います。入院での経過観察をおこなうことにより、精査した観察もできる国分中央病院さんをよく紹介させていただいております。このような面からも良い連携が取れているのではと私は思います。

**【中附】** ありがとうございます。林先生の所では糖尿病内科を標榜されていますが、当院におきましても糖質制限外来があり、糖質制限食への取り組みを日々行っております。林先生の糖尿病治療について糖質制限を含めたお考えをお聞かせいただきたいと思います。

**【林先生】** 食事に関してはゆるやかな糖質制

限も提案し、炭水化物を腹八分に抑えそれ以外のたんぱく質や脂質を通常通りお取りいただくことをお勧めしています。また運動に関しては手軽なウォーキングを推奨しております。1回約30分程度を目安に週3以上すると効果があり、体重を落とす目的ではなく血糖のインスリンの効き目をよくする目的で運動する事を提案し、それでも難しい場合は最終的な措置としてお薬での療法を提案しています。お薬に頼らない療法として一番の目的はやはり適度な運動の必要性を兼ねて当院では取り組んでいます。

**【中附】** まず、薬に頼らない糖尿病治療が大切で、食事や運動療法が必要であることが理解できました。私も糖質制限と運動療法を行い、健康に気を付けていきたいと思います。また、当院との連携につきましても、今後とも連絡を密に取り合い情報の共有をさせていただけたらと思います。今回は大変貴重なお時間を頂きありがとうございました。今後ともよろしくお願いいたします。



## はやし内科クリニック

[内科・糖尿病内科]  
〒899-4315  
鹿児島県霧島市国分湊394-2  
電話/0995-47-7611

## 開放型登録医院の紹介

医療法人美崎会 国分中央病院では地域の医療機関との連携を活かし、患者さまへ、さらに快適な医療サービスの提供を目指しています。

### 【国分】

みみ・はな・のどとしクリニック  
梶原内科  
原口耳鼻咽喉科  
霧島眼科  
江口整形外科  
うえぞの内科クリニック  
帖佐クリニック  
いぢち眼科  
原口内科消化器科  
青葉クリニック  
三輪クリニック

### とくしげ耳鼻咽喉科

プライマリ・ケアむろ内科  
かのう医院  
はやし内科クリニック  
**【隼人町】**  
島田泌尿器科医院  
吉満内科クリニック  
整形外科酒匂クリニック  
はやと整形外科  
隼人クリニック  
山下内科クリニック  
森クリニック呼吸器科・内科

### 永田医院

吉玉リウマチ・内科クリニック  
八反田内科  
**【その他のエリア】**  
八木クリニック（福山町）  
伊東内科クリニック（横川町）  
佐藤医院（溝辺町）  
杏岐医院（溝辺町）  
竹田医院（霧島町）  
春田医院（牧園町）  
ひらしまクリニック（湧水町）

## NEWS お知らせ



国分中央病院 院長 藤崎と、シナプス社長 竹内による健康コラムがはじまります！  
身近な健康の話題から最新のトピックスまで幅広いトークにご期待ください。  
右記のQRコード、もしくは当院ホームページよりご覧いただけます。



# 介護医療院 始めました！



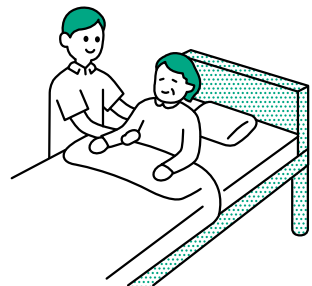
## 「介護医療院」とは...

長期的な医療と介護とニーズを併せ持つ要介護高齢者を対象として、「日常的な医学管理」・「看取りやターミナルケア」等の医療管理や「生活機能」としての機能を兼ね備えた施設です。



## 介護医療院の特徴

- ① 日常的に長期療養のための医療ケアが必要な人が対象  
喀痰吸引や胃瘻・経管栄養の管理・インスリン管理など
- ② 生活の場としての機能  
パーティションなどでプライバシーにも配慮しています
- ③ 医師が常駐  
介護と同時に医療ケアを受けられることが可能
- ④ リハビリも可能  
リハビリスタッフも配置しており、生活機能の向上になるリハビリが受けられます



# 栄 養 通 信

管理栄養士  
宮路 史織



当院では小麦粉の代わりに  
おから粉を使用しています。

## 小麦について

小麦は生産量が多く、米・トウモロコシとともに世界三大穀物の一つとなっており、主食やお菓子、つなぎ、揚げ物の衣などに幅広く使われています。小麦の70～75%は炭水化物であり、そのほとんどがでんぷんであることから、小麦は糖質を多く含んでいます。そこで、当院では、糖質含有量の少ないおから粉を小麦粉の代わりに使用し、血糖の上昇を抑制しています。



小麦粉とおから粉の糖質の含有量の違いは表のようになります。

	小麦粉	おから粉
糖 質	72.5g	6.6g
食物繊維	2.5g	48.0g

(100gあたり)

このように小麦粉の代わりにおから粉を使用することで、糖質を大幅に制限することができます。また、食物繊維を多く含むことから便秘の予防や改善も期待できます。

このような理由から、当院では、糖尿病のある患者さんのみではなく、全ての患者さんに小麦粉の使用を中止し、おから粉を使用する取り組みを行っています。

おから粉は、スーパーなどにも売っており、手軽に手に入れることができます。また、簡単に料理にも取り入れることができるので、ぜひおから粉を使った料理に挑戦してみてください。

## おから粉を使用した料理の紹介

### おからサラダ

■エネルギー：149kcal ■たんぱく質：3.8g  
■脂質：13.6g ■糖質：3.2g ■食物繊維：3.0g

#### 〈材料〉1人分

- おから粉……………20g
- きゅうり……………30g
- たまねぎ……………10g
- にんじん……………10g
- ハム……………10g
- マヨネーズ………大さじ1
- 塩こしょう……………少々

#### 〈作り方〉

- ① おから粉を水でもどす。
- ② きゅうり、たまねぎ、にんじん、ハムを切る。
- ③ ①と②を混ぜる。
- ④ マヨネーズ、塩こしょうで味を調える。





# 作業療法とは？

作業療法士  
リハビリテーション科  
鳥丸 香菜美



作業療法は、意味のある作業を用いて心身機能へ働きかけ、人それぞれに応じた生活に必要な機能の習得を援助します。基本的な動作能力（運動や感覚、精神・認知などの心身機能）から、応用的動作能力（食事やトイレなどの日常で必要な活動）、社会の中に適応する能力（就学・就職など地域活動への参加）まで、3つの能力を維持・改善し、「その人らしい」生活の獲得を目標にします。



園芸・畑作業



基本的動作能力



買い物訓練

社会的  
適応能力

応用的  
動作能力



調理訓練



その人らしい  
生活を支える為に  
楽しみながら能力UP！



ヘルプステーション  
介護福祉士 池田雅貴  
鹿児島医療福祉専門学校  
介護福祉学科卒

毎日、学校の授業や実習では経験できない多くのことを学ばせていただいています。これからも、身につけた知識や技術を活かし、入居者様・利用者様の生活を豊かにできるお手伝いをさせていただきたいです。



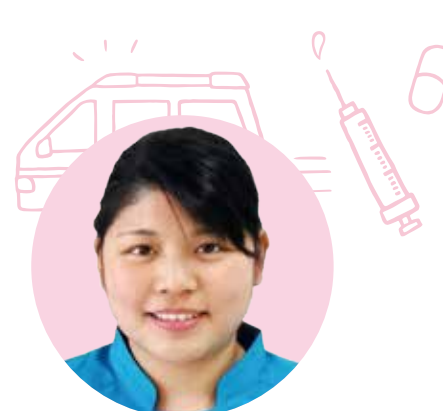
リハビリテーション科  
理学療法士 上村優海  
福岡和白リハビリテーション学院  
理学療法学科卒

学生の頃とは環境が変わり、始めの頃は不安と緊張が大きかったのですが、スタッフの皆さんは優しく、アットホームな職場ですごく安心しました。これからも、患者様が安心できるような丁寧な対応と、学び続ける姿勢を忘れずに邁進していきたいです。



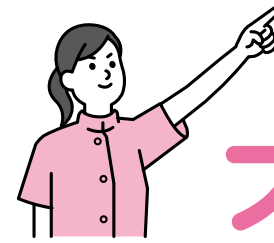
高齢者在宅救急  
救急救命士 有馬健太郎  
公務員ビジネス専門学校  
救急救命士科卒

私の幼い頃からの夢であった救命士になることができとてもうれしく思います。常に向上心を忘れず勇往邁進して取り組んでいきたいと思っています。

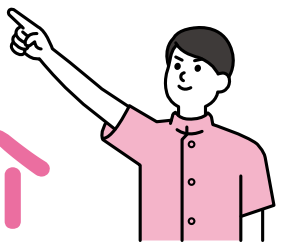


高齢者在宅救急  
救急救命士 福元さくら  
熊本総合医療リハビリテーション学院  
救急救命学科卒

職場の雰囲気は、気付き・考え・実行力・対応力・瞬発力・フォロー力などプロスポーツチームのような強い団結力を感じます。一日でも早く、国分中央病院職員の一員として戦力になれるよう、一生懸命に目の前のことに取り組み、学び、成長していきたいです。



## 2022年度 フレッシュマン紹介



1A 病棟  
看護師 福田夏雪  
龍桜高等学校  
看護学科 専門課程卒

私は患者様に寄り添い、いろいろな角度から患者様を看られるように勉強をする心を忘れず、患者様のニーズに応えられるような看護を提供していけるよう頑張りたいと思います。



栄養管理室  
管理栄養士 大野志穂  
鹿児島純心女子大学  
看護栄養学部 健康栄養学科卒

学生時代目指してきた管理栄養士という職に就くことができ、期待と不安が入り混じっています。専門性を生かして、食事の面から患者様の治療のサポートができるよう頑張っていきたいです。



栄養管理室  
管理栄養士 池田由佳  
鹿児島純心女子大学  
看護栄養学部 健康栄養学科卒

幼いころからの夢であった管理栄養士として入職しました。患者様の治療のために、また食事がひとつの楽しみとなるように、管理栄養士として食事の面から入院生活を支える専門職としてスキルアップしていきたいです。



医事課 事務  
貴島未華  
志学館大学  
人間関係学部 人間文化学科卒

医事課での業務は事務作業だけではなく受付の仕事もあり、幅広い年齢の方々と接する機会があります。患者様をはじめ来院される方一人一人に丁寧な対応を心がけていきたいと思っています。