

美崎会グループのご紹介



国分中央病院

〒899-4332 鹿児島県霧島市
国分中央1丁目25番70号

TEL.0995-45-3085



サービス付き高齢者向け住宅 メディカーサ国分中央

〒899-4332 鹿児島県霧島市
国分中央1丁目25番51号

TEL.0995-73-7111



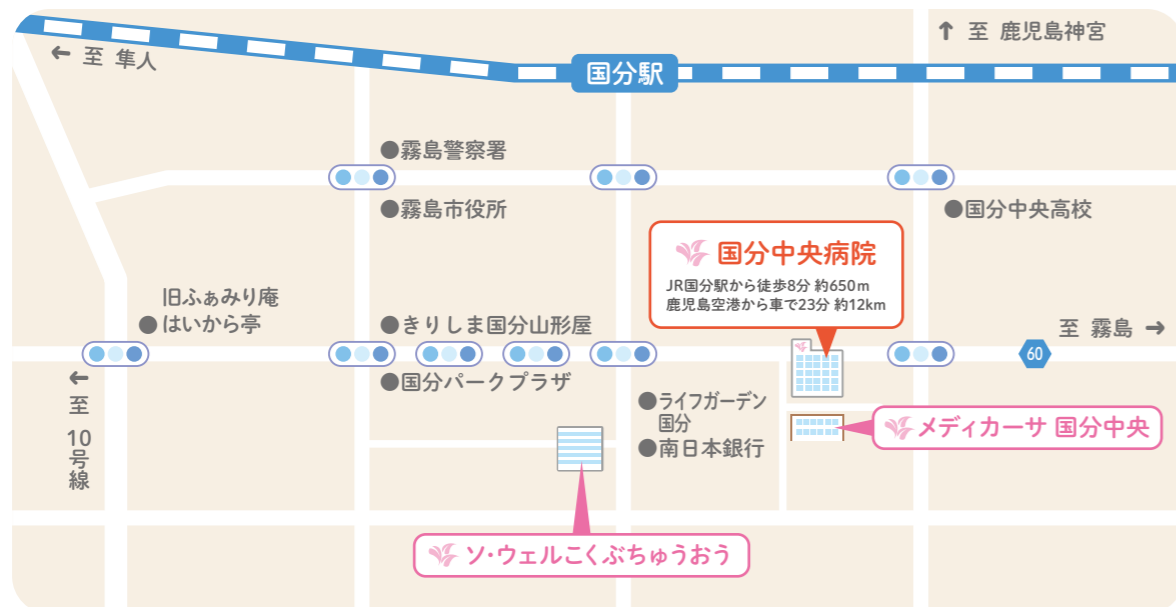
地域密着型特別養護老人ホーム ソウエルこくぶちゅうおう

〒899-4332 鹿児島県霧島市
国分中央3丁目12番29号

TEL.0995-73-8300

美崎会グループのWebサイトは下記よりご覧ください

<http://www.misakikai.or.jp/>



■外来診療科目

- 内科 ●呼吸器内科 ●循環器内科 ●消化器内科
- 外科 ●皮膚科
- リハビリテーション科

診療時間のご案内	外来診察日	月曜日～土曜日	
	診療時間	月～金曜日	9:00～12:30 (受付は12:00まで)
		土曜日	9:00～12:30 (受付は12:00まで)

診療科目別の診療時間

令和4年
4月現在

下記の専門外来の診察曜日に関してはまずはお相談ください。
■糖質制限外来

診療科目	月	火	水	木	金	土
内科	内 科	○	○	○	○	○
	呼吸器内科	○	○		○	○
	循環器内科	○	○	○	○	○
	消化器内科		○	○	○	○
外科	外 科				○	○
	皮 膚 科		○			
内科	内 科	担当医				
	外 科					
外科	外 科					○
	皮 膚 科		○			



MISAKI

Kokubu Chuo Hospital NEWS

vol.15

霧島市民に必要とされる施設
美崎会 活動情報誌



P.2 特定行為看護師
をご存じですか？

P.3 患者サポート室
のご案内

P.4 音楽療法について



P.5 家族が認知症に
なったら

P.6 栄養通信



P.7 メディカーサ
国分中央

FREE ご自由にお取りください

特定行為看護師 をご存じですか？

看護・介護部長
大津 秀子



専門的な知識と技術が必要とされる
特定行為を、研修を受けた看護師が
医師の指示のもと安全に行っています。

看護師が診療の補助を行うときは「医師の具体的な指示」を受けるのが基本ですが、それでは患者さんへタイムリーな処置が難しいこともあります。2015年10月にスタートした「特定行為に係る看護師の研修制度」（特定行為研修）を修了すれば、特定行為と認められた行為について、看護師が手順書をもとに実施することが許されるようになりました。この研修修了者は俗に「特定看護師」などと呼ばれることもあります。

中心静脈栄養
カテーテルの抜去



褥瘡ケア

気管
カニューレの交換



脱水症状に対する
輸液による補正

看護師はチーム医療を推進するためのキーパーソンとして、とりわけ「特定行為研修を終了した看護師」の役割に注目と期待が集まっています。当院は特定行為看護師2名が在籍し活躍しています。医療の高度化・複雑化が進む中で、当院の看護部では計画的に「特定行為看護師研修」を受講し、多くの「特定看護師」を教育・育成し安全な医療を提供するため質の向上に努めています。

患者サポート室のご案内

身体の具合が悪くなったり入院したりすると、病気のことだけではなく、いろいろなことが心配になりませんか？例えば・・・

どのような
病院が
気になる



医療費が
心配



退院した
後が心配



職員の
対応が
気になる



介護保険に
ついて
聞きたい



当院の医療ソーシャルワーカー・看護師・社会福祉士・公認心理師がご相談をお聴きします。ご相談内容によって、関係部署との連携を図りながら、解決をお手伝いさせていただきます。

お電話でのご相談、来院されてからのご相談、どちらも可能です。窓口やお電話で「患者サポート室」とお伝えください。

また院内にご意見箱を設置しております。ご来院の際、気になる事がありましたらご遠慮なくご投函ください。

ご相談受付時間 月曜日～金曜日 / 9:00～17:00、土曜日 / 9:00～12:00

電話番号 0995-45-3085

NEWS お知らせ

国分中央病院 院長 藤崎と、シナプス社長 竹内による健康コラムが始まります！身近な健康の話題から最新のトピックスまで幅広いトークにご期待ください。

右記のQRコード、もしくは当院ホームページよりご覧いただけます。



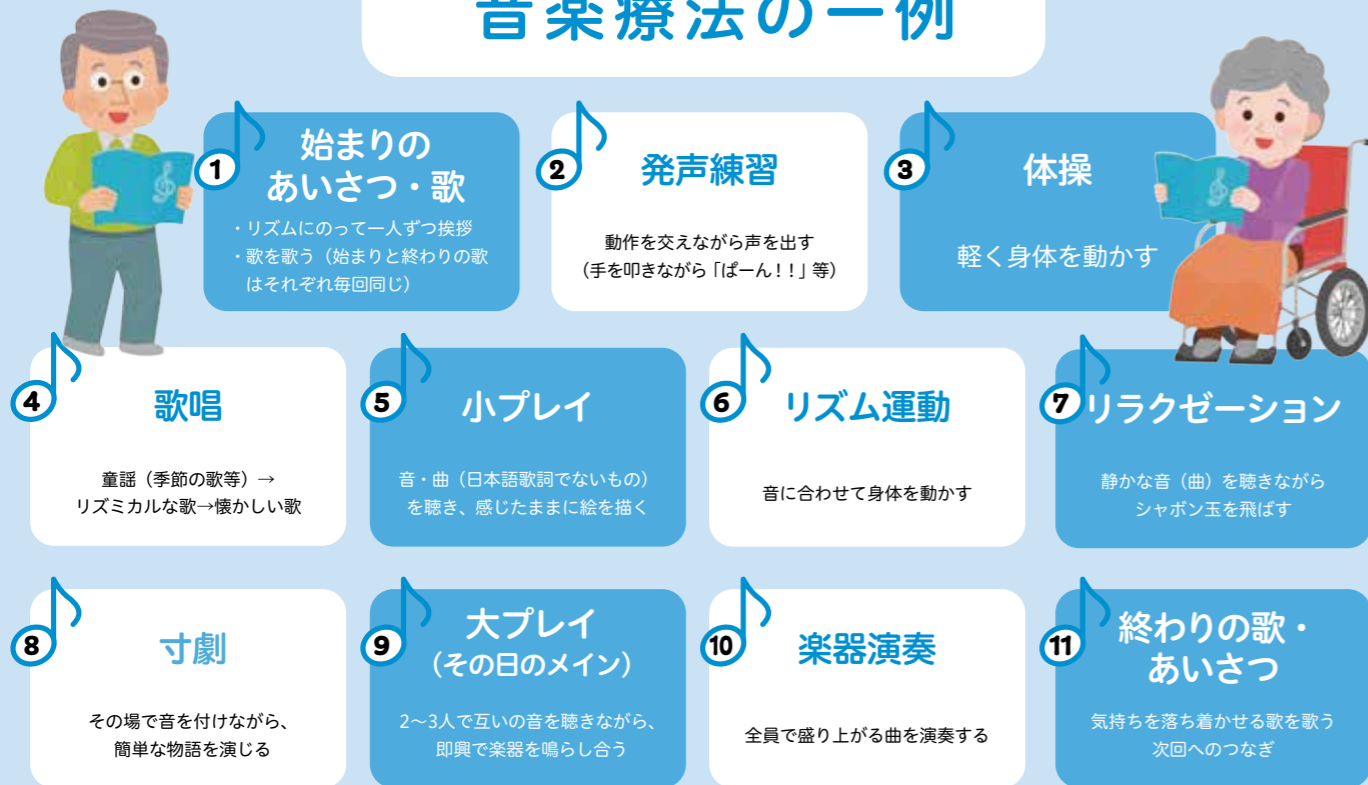
音楽療法 について

音楽を聴く・歌うと、その当時の事を思い出す・周りの人との一体感を感じるといった事はありますか？音楽療法では、そんな音楽の特徴を利用し対象者の治療を行います。

人によって効果の程度は異なりますが、音楽療法全体としては「認知症の進行を遅らせる」、「脳の若々しさを保つ」、「気持ちを落ち着ける」、「孤独を和らげる」、「言葉が出やすくなる」といった効果があります。

音楽の活用方法は様々であり、「歌う」、「楽器を演奏する」、「音に合わせて身体を動かす」、「リズムを付けて挨拶をする」、「絵を見て感じたままに音を出す」といったものがあります。

音楽療法の一例



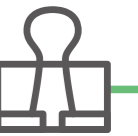
当院では週1回音楽療法の時間を設けております。日常生活の中では声を出す機会が限られていますので、思い切り声を出しましょう。少しでも楽しい気持ちになって頂けたら嬉しいです。



▲2023年2月、音楽療法の研究をしている
国分高等学校の生徒さんが見学に来て下さいました。



▲節分の日のイベントと音楽療法の
コラボレーションです。



家族が

認知症

になったら・・・

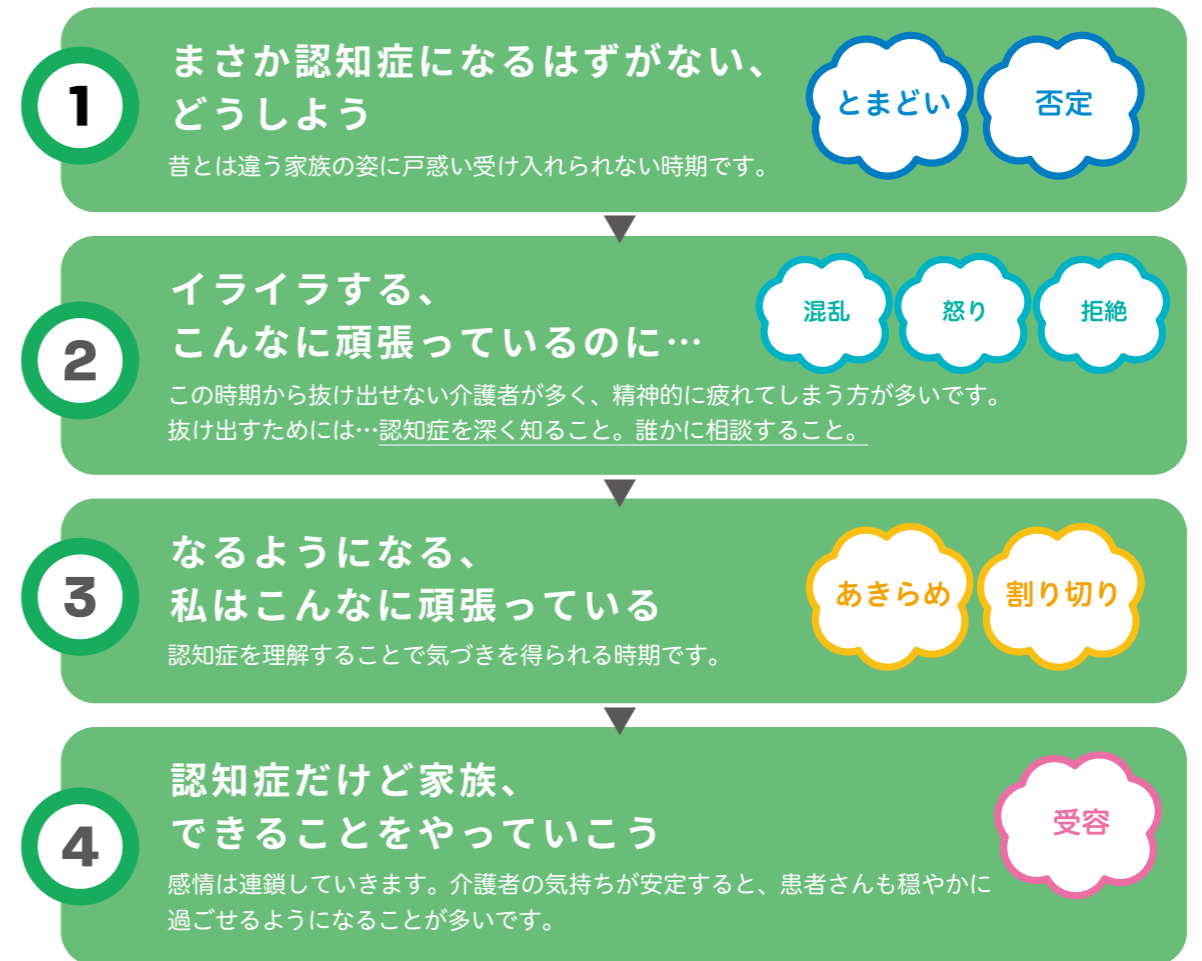


認知症は、高齢化が進む社会では当たり前の病気となっており、当院にも多くの患者さんがいらっしゃいます。認知症である患者さん自身は、忘れてしまうことが徐々に増えていき、今までできていたことができなくなる…それを実感している時に一番不安を感じています。

それと同時に家族も不安な思いがあると思います。”昔はあんなにしっかりしていたのに”、”家で介護ができるか不安”、”病気だと分かっているけど、つい怒鳴ってしまう”

このような感情は介護者である家族が抱く普通の感情です。今自分がどの段階にいるかを理解し、今後の見通しを持つことで少しだけ楽になるかもしれません。

家族のたどる4つの心理ステップ



(参考資料:認知症の人と家族の会)

介護の負担が増えてくると”このまま放置して出ていきたい…”という否定的な思いが出てくるかもしれません。これは自分を守るための健康的な反応です。受診の際にはお気軽にご相談ください。

栄 養 通 信



嚥下機能低下食(ゼリー食)の導入

当院では令和4年12月より新たな食事形態として、嚥下機能低下食(ゼリー食)を導入しました。

嚥下機能低下食とは

嚥下機能が低下した方が食べやすいように食事をゼリー状にした食事です。一般的にソフト食とも呼ばれます。



導入の理由

- 患者さんの嚥下機能にあった食形態で食事を提供し、喫食量※を上げるため。
 - 食事の見た目、盛り付けを工夫することで、食欲不振の患者さんでも食欲の湧くような食事を提供するため。
- ※喫食とは… 食事を楽しみながら美味しく食べること



嚥下機能低下食のメリット

- 食事の見た目、香りを楽しめる
まず、食事の見た目や香りを十分に楽しむことができます。ミキサー食では、このことが成しえません。食事を摂取する上で見た目や香りは大変重要であり、食欲に直結します。
- しっかりと形があるが食べやすい
ソフト食は形がありながらもきざみ食と比較して食べやすいです。誤嚥などのリスクも低く、噛むことに苦労しないので大変食べやすいといえます。
豆腐程度のかたさであるため、歯がない方でも砕くことが可能です。

経口摂取が可能になれば、患者さんはより元気になり、元気になればさらに食欲は増し、上手に食べられるようになっていきます。

今後も多くの患者さんにおいしい食事を召し上がっていただけるように様々な取り組みを行ってまいります。

サービス付き高齢者向け住宅

メディカーサ国分中央



サービス付き高齢者向け住宅とは…?

「サービス付き高齢者向け住宅」は、生活に不安がある高齢者単身・夫婦世帯が居住できる賃貸等の住まいです。



Q 高齢者向けとは??
普通の賃貸住宅と何が違うの??

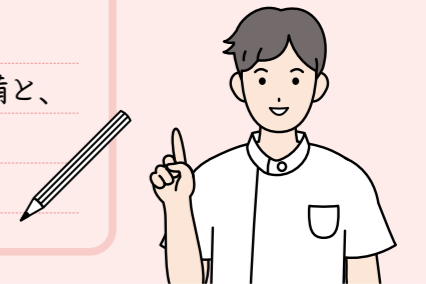
高齢者にふさわしい設備

- バリアフリー構造
- 一定の面積、設備

安心できる見守りサービス ケアの専門家による

- 安否確認サービス
- 生活相談サービス

A 特徴としては、上記の2つがあげられます。
高齢者でも安心して住んでいただけるような設備と、安心して生活していただけるサービスがセットになっているのが特徴です。



バリアフリーな
お部屋

ご自身で選択する 介護サービス

メディカーサ国分中央

見守り等の
サービス

食事
サービス

皆様このようなイメージでご入居頂いております。

- 初めての施設検討
- ちょっとした相談がしたい
- 施設のことを詳しく知りたい

などのご要望がありましたら、随時見学・相談を受け付けておりますのでお気軽にお電話ください。

メディカーサ国分中央 TEL: 0995-73-7111 担当者: 二川優 (ふたがわまさる)